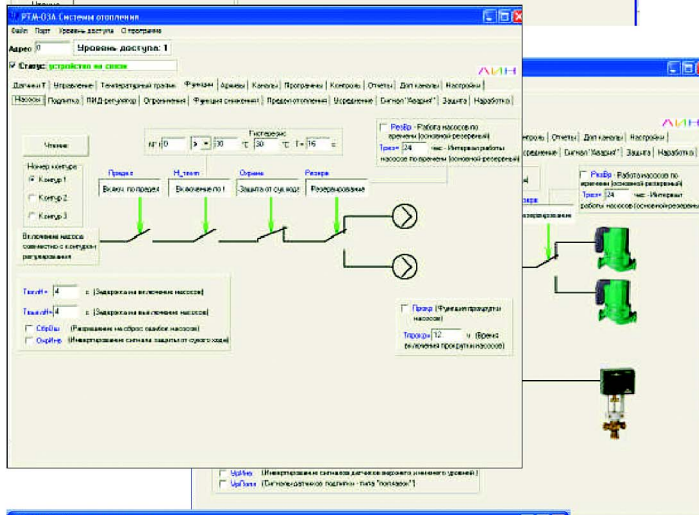
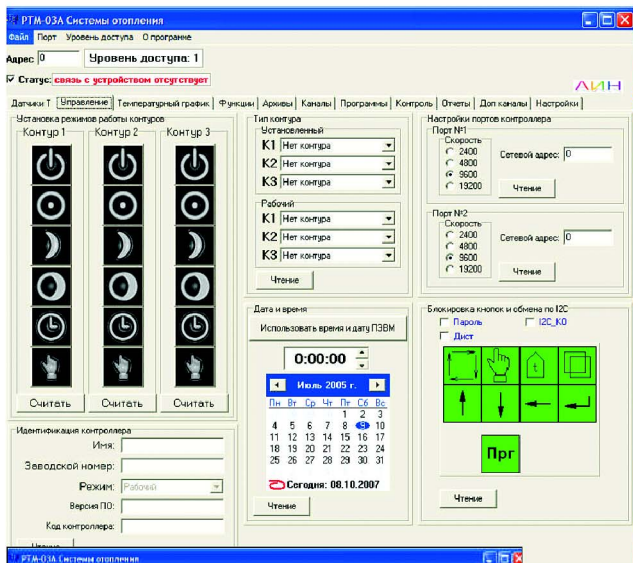


# Программа Portexch2 для работы с регуляторами температуры РТМ-03А (шкафы управления серии ШУ-Р)

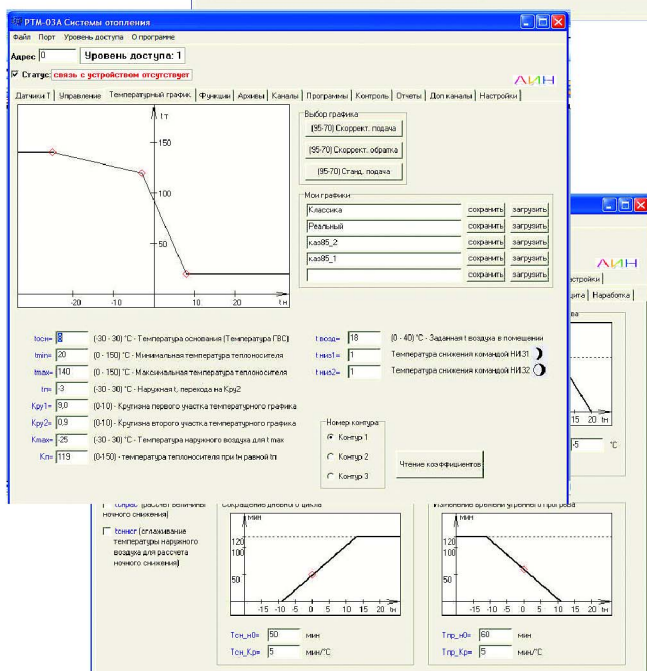
Программа позволяет организовать управление режимами работы по считыванию и записи параметров и коэффициентов регулятора и считыванию архивов регулятора.

## Основные возможности программы

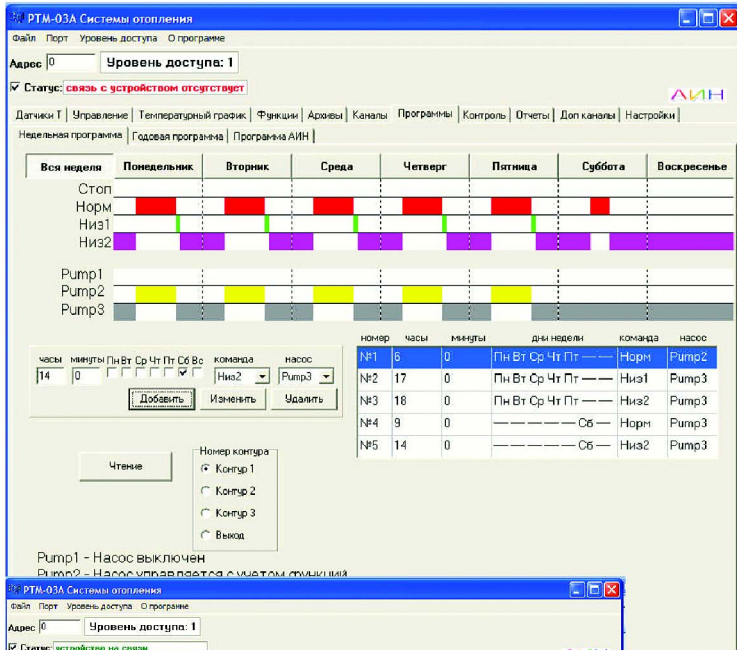
Управление режимами работы, установка текущего времени, информация об установленном регуляторе, настройка последовательных портов регулятора, установка типов контуров регулирования.



Программирование коэффициентов и функций выполняется через непосредственный набор значений коэффициентов, посредством мнемосхем.

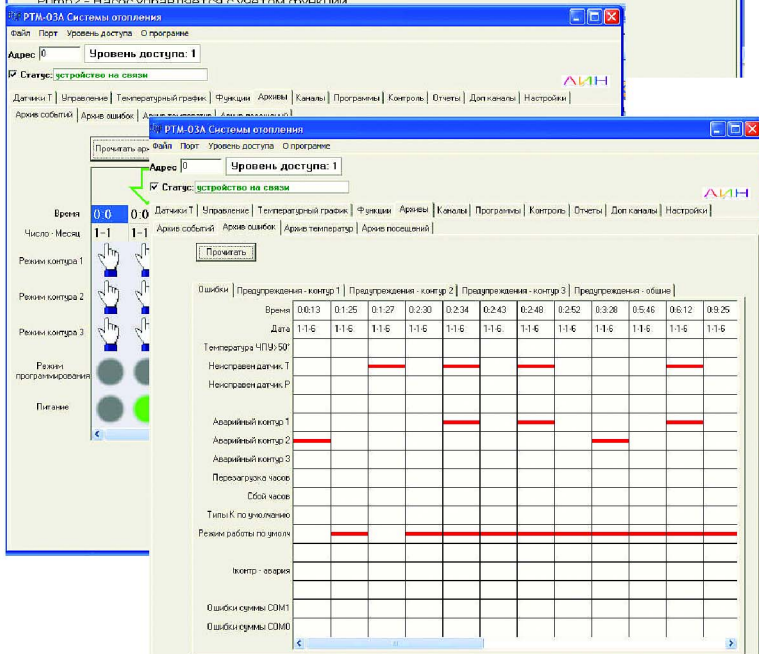


Температурные графики программируются посредством модификации графиков с помощью «мыши», считыванием ранее сохраненных значений, непосредственным набором коэффициентов.



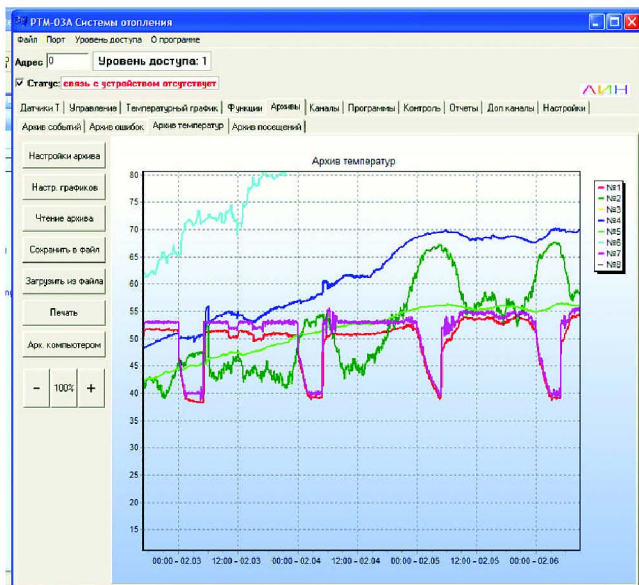
Просмотр или программирование недельных и годовых программ регулятора для каждого контура регулирования.

Набранная программа отображается в виде диаграммы для каждого дня недели (недельная программа) или для каждого дня месяца (годовая программа).



Программа позволяет настраивать параметры архива температур, считывать и распечатывать архивы регулятора:

- архив температур
- архив ошибок
- архив событий
- архив отметок об обслуживании теплоузла.



С помощью программы можно выполнить архивирование указанных температур с дискретностью от 1 секунды, архивирование расчетных температур ПИД-регулятора, распечатку архива для анализа и оптимизации настроек.